



LABKLĀJĪBAS MINISTRIJA
SOCIĀLĀS INTEGRĀCIJAS
VALSTS AĢENTŪRA



KOLEDŽA

Studijas Sociālās integrācijas valsts aģentūrā (SIVA) koledžā piedāvā iespēju jau dažu gadu laikā iegūt pilnvērtīgu un kvalitatīvu pirmā līmeņa profesionālo augstāko izglītību. Absolvējot SIVA koledžu, būs kvalificēts un konkurētspējīgs savas nozares speciālists.

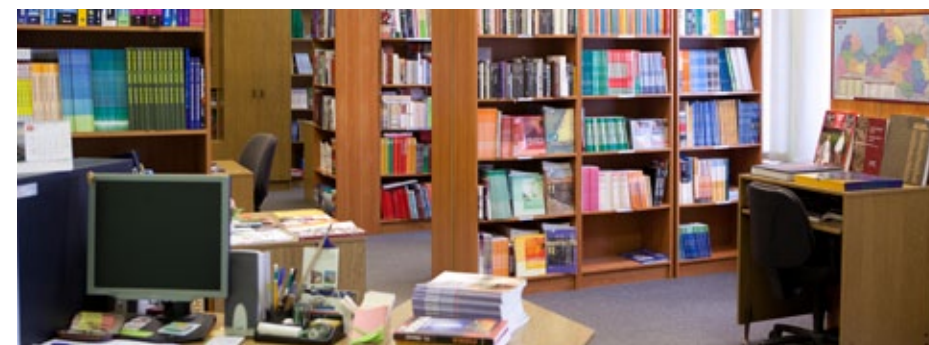
SIVA koledža ir īpaša – mēs palīdzam cilvēkiem ar invaliditāti apgūt piemērotu profesiju, gan uzlabot veselības stāvokli. Studijas cilvēkiem ar invaliditāti ir bez maksas.

Gadu gaitā koledžai ir izveidojusies cieša sadarbība ar darba devējiem un sociālajiem partneriem. Koledžā izveidota īpaša Karjeras veidošanas nodaļa, kas sniedz studentiem atbalstu prakses vietas nodrošināšanā un vēlāk arī darba vietas atrašanā.

Visas piedāvātās programmas ir licencētas un akreditētas. Pēc profesijas iegūšanas saņems valsts apstiprinātu un starptautiski atzītu diplomu, kas dod iespēju veiksmīgi uzsākt darba gaitas vai turpināt studijas ne tikai Latvijā, bet arī citās Eiropas Savienības un pasaules valstīs.



IZGLĪTĪBAS PROGRAMMA	IEGŪSTAMĀ KVALIFIKĀCIJA	STUDIJU ILGUMS (GADOS)		STUDIJU APJOMS, KREDĪTPUNKTI
		Pilna laika klātie	Nepilna laika neklātie	
Cilvēku resursu vadība	Personāla speciālists	2,5	3	100 KP
Grāmatvedība un nodokļi	Grāmatvedis	2,5	3	100 KP
Mārketinga un tirdzniecība	Mārketinga un tirdzniecības speciālists	2,5	3	100 KP
Viesnīcu servisa vadība	Viesnīcu pakalpojumu organizators	2	2,5	80 KP
Informācijas tehnoloģijas	Datorsistēmu un datortīklu administrators	3	-	120 KP
Lietišķo sistēmu programmatūra	Programmētājs	3	-	120 KP
Surdotulks	Surdotulks	2	-	80 KP



Koledžas diploms par pirmā līmeņa profesionālo augstāko izglītību ļauj turpināt studijas citas augstākās izglītības iestādēs 2. vai 3.kursā un iegūt augstāku kvalifikāciju atbilstošā specialitātē.

Koledžai ir sadarbība ar:

- Ekonomikas un kultūras augstskolu;
- Rīgas Tehnisko universitāti;
- Biznesa Augstskolu „Turība”;
- Latvijas Lauksaimniecības universitāti;
- Informācijas sistēmu menedžmenta augstskolu.

TU VARI KĻŪT...



Mārketinga un tirdzniecības speciālists

Veic tirgus izpēti, mārketinga plāna izstrādi un īstenošanu, sagatavo informāciju pircējam par pārdodamo preci vai pakalpojumu, pērk un pārdod preces, veido kontaktus starp pircējiem un pārdevējiem.



Grāmatvedis

Veic finanšu analīzi un interpretē rādītāju izmaiņas, reģistrē saimnieciskos darījumus hronoloģiskajos un sistemātiskajos grāmatvedības reģistros, sagatavo finanšu pārskatus, nodokļu deklarācijas, operatīvos vadības un statistikas pārskatus.



Personāla speciālists

Kārto personāla lietvedību, sagatavo personāla statistikas pārskatus, organizē darbinieku atlasī, izvēlas konkrētajā situācijā efektīvāko kandidātu meklēšanas veidu, novērtē un veido darbinieku motivācijas sistēmu, veic anketēšanas procesu un intervēšanu.



Viesnīcu pakalpojumu organizators

Uzņem viesus viesnīcā, sagatavo telpas viesu uzņemšanai, veic viesu apkalpošanu restorānā, realizē viesnīcas personāla vadību, plāno struktūrvienības finanses, kontrolē finanses, vada pakalpojumu pārdošanu, pārzina svešvalodas profesionālajā jomā.



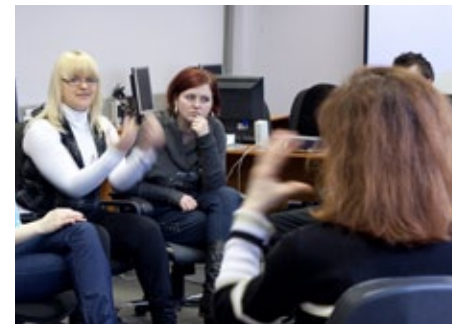
Datortīklu un datorsistēmu administrators

Uzstāda un konfigurē datortehniku, veic datortehnikas remontus, instalē un konfigurē programmatūru, administrē servisu un failu sistēmu, nodrošina datorsistēmas un datortīklu drošību, sniedz atbalstu lietotājiem, kā arī dokumentē informācijas tehnoloģiju infrastruktūru.



Programmētājs

Lieto programmatūras izstrādes rīkus, veido un atklādo programmas, projektē algoritmus un datu struktūras, analizē programmas kodu, programmē, izmantojot interneta tehnoloģijas, lieto programmatūras testēšanas paņēmienus, veic sistēmu analīzi un projektēšanu.



Surdotulks

Tulko gan tieši, gan atgriezeniski tekstus latviešu skaņu un zīmju valodā saziņā starp nedzirdīgu cilvēku un dzirdīgu cilvēku, tulko lekcijas, uzrunas, kā arī citas mutiskas saziņas formas latviešu valodā.



VALSTS APMĀKSĀTAS STUDIJAS

Cilvēkiem ar invaliditāti studijas SIVA koledžā ir bezmaksas, turklāt koledža ir īpaši draudzīga un pielāgota cilvēkiem ar invaliditāti. Paralēli studijām var saņemt arī nepieciešamos rehabilitācijas pakalpojumus, uzlabot vai nostiprināt veselību, paaugstināt dzīves kvalitāti. Piedāvājam arī saturīgas brīvā laika pavadīšanas iespējas.

Studiju laikā cilvēkiem ar invaliditāti valsts apmaksā:

- ārsta, psihologa, ergoterapeita, fizioterapeita un citu speciālistu konsultācijas un nodarbības;
- veselības uzlabošanas procedūras;
- dzīvošanu dienesta viesnīcā;
- ēdināšanu;
- cilvēkiem ar dzirdes traucējumiem – surdotulkošanu;
- autovadīšanas apmācības.

Lai pieteiktos valsts apmaksātai izglītībai, cilvēkiem ar invaliditāti jāveic profesionālās piemērotības noteikšana. Tās ietvaros speciālisti izvērtē vispārējās spējas un zināšanas, prasmes un iemaņas, veselības stāvokli un iesaka, kāda profesija katram cilvēkam ir vispiemērotākā.



KAS STUDĒ SIVA KOLEDŽĀ?

- Jaunieši pēc vidusskolas
- Jaunieši pēc profesionālās vidusskolas
- Pieaugušie ar vidējo izglītību
- Citu augstskolu absolventi, kuri vēlas aktualizēt savas zināšanas vai mainīt specialitāti

KĀPĒC STUDENTI IZVĒLAS STUDIJAS SIVA KOLEDŽĀ?

- Elastīgas studiju formas – pilna laika klātie, nepilna laika neklātie;
- Studijas iespējams apvienot ar darbu;
- Pieredzējuši, kvalificēti pasniedzēji un speciālisti;
- Radošas studiju metodes;
- Sakārtota un mūsdienīgi aprīkotas studiju telpas un vide, kas ir pilnībā pielāgota cilvēkiem ar kustību traucējumiem un cilvēkiem, kuri pārvietojas ratiņkrēslā;
- Bibliotēka ar jaunākajiem studiju līdzekļiem;
- Karjeras veidošanas speciālisti palīdz atrast prakses un darba vietas;
- Iespēja iesaistīties studentu pašpārvaldē un pārstāvēt studentu intereses, organizēt pasākumus;
- Daudzpusīga brīvā laika pavadīšana – vokālais ansamblis, sporta nodarbības, baseins, treniņu zāle, ekskursijas, tematiskie vakari u.c.;
- Mājīga dienesta viesnīca.

KĀPĒC DARBA DEVĒJI IZVĒLAS SIVA KOLEDŽAS STUDENTUS?

Larisa Okuņa, SIA „Jūrmalas ATU” galvenā grāmatvede par koledžas absolventi Natalju Kurdjajevu:

- Natalja izgāja kvalifikācijas praksi Jūrmalas ATU, pēc prakses piedāvājam viņai patstāvīgu darbu. Šobrīd Natalja jau gadu strādā par grāmatvedi. Uzskatu, ka viņa ir „īstais grāmatvedis” - strādā ar prieku, ir precīza un atbildīga.

Marika Kupče, Labklājības ministrijas Komunikācijas nodaļas vadītāja, par koledžas absolventi Lieni Liepiņu:

- Liene Liepiņa piecu gadu laikā, strādājot par Labklājības ministrijas mājas lapas administratori, ir lieliski apliecinājusi sevi kā kompetentu, iniciatīvas bagātu informācijas tehnoloģiju speciālisti. Mūsdienīga, radoša, zinoša, ātra un darboties griboša.

KĀPĒC STUDENTI IZVĒLAS STUDIJAS SIVA KOLEDŽĀ?

Pēteris Japinis, ieguvis grāmatveža kvalifikāciju, strādā SIA „Vervsol Baltic”.

- Studēju koledžā, jo biju dzirdējis labas atsauksmes no paziņām, tā man bija tuvu mājām. Studiju laikā biju trīs mēnešu praksē Vācijā, tās laikā uzlaboju savas vācu valodas zināšanas. Izveidojās ļoti draudzīgas attiecības ar kursa biedriem, iemācījies saprast labāk citus cilvēkus, jo mūsu vidū bija arī studiju biedri ar invaliditāti.

STUDIJU MAKSA

Studiju maksa koledžā – sākot no 55 latiem mēnesī.

IESTĀŠANĀS DOKUMENTI

Iestājoties koledžā, nepieciešami šādi dokumenti:

- pase;
- izglītību un kvalifikāciju apliecinājoši dokumenti (oriģināls ar sekmju izrakstu vai izziņa no mācību iestādes);
- ģimenes ārsta izziņa par pašreizējo veselības stāvokli;
- 4 fotogrāfijas (3x4 cm).

Cilvēkiem ar invaliditāti papildus nepieciešams:

- Veselības un darbspēju ekspertīzes ārstu valsts komisijas (VDEĀVK) izsniegta invaliditātes izziņa ar norādi par pakalpojuma nepieciešamību;
- invalīda apliecība.



ADRESE

Sociālās integrācijas valsts aģentūras
koledža

Slokas iela 61

Jūrmala, LV-2015

Tālrunis: 67811750, 67811757

Fakss: 67811759

e-pasts: siva@siva.gov.lv

www.siva.gov.lv

NOKĻŪŠANA

Ar maršruta taksometru Rīga-Valteri-Sloka vai Rīga-Dubulti.

Ar elektrovilcienu līdz Dubultiem, tālāk ar 8.autobusu vai 7.mikroautobusu līdz pieturai „Koledža”.

No dzelzceļa stacijas „Dubulti” līdz koledžai var iet arī kājām – tas prasa apmēram 20 minūtes.