



# Personu ar invaliditāti psiholoģiski emocionālie faktori iekļaušanai darba tirgū

**Mg.psych. Lauma Tīsa**  
Sociālās integrācijas valsts aģentūra  
ESF projekta psihologs



ESF Projekts “Personu ar invaliditāti vai garīga rakstura traucējumiem integrācija nodarbinātībā un sabiedrībā” Nr.9.1.4.1/16/I/001

# Invaliditāte = Nespēja

- Nespēja ir termins, kas raksturo trūkumu, darbības un līdzdalības ierobežojumus.
  - Trūkums ir ķermeņa funkcijas vai struktūras problēmas;
  - Darbības ierobežojums ir grūtības, ar kurām persona saskaras uzdevuma vai darbības veikšanā;
  - Līdzdalības ierobežojums ir problēma, ko persona piedzīvo dažādās dzīves situācijās.

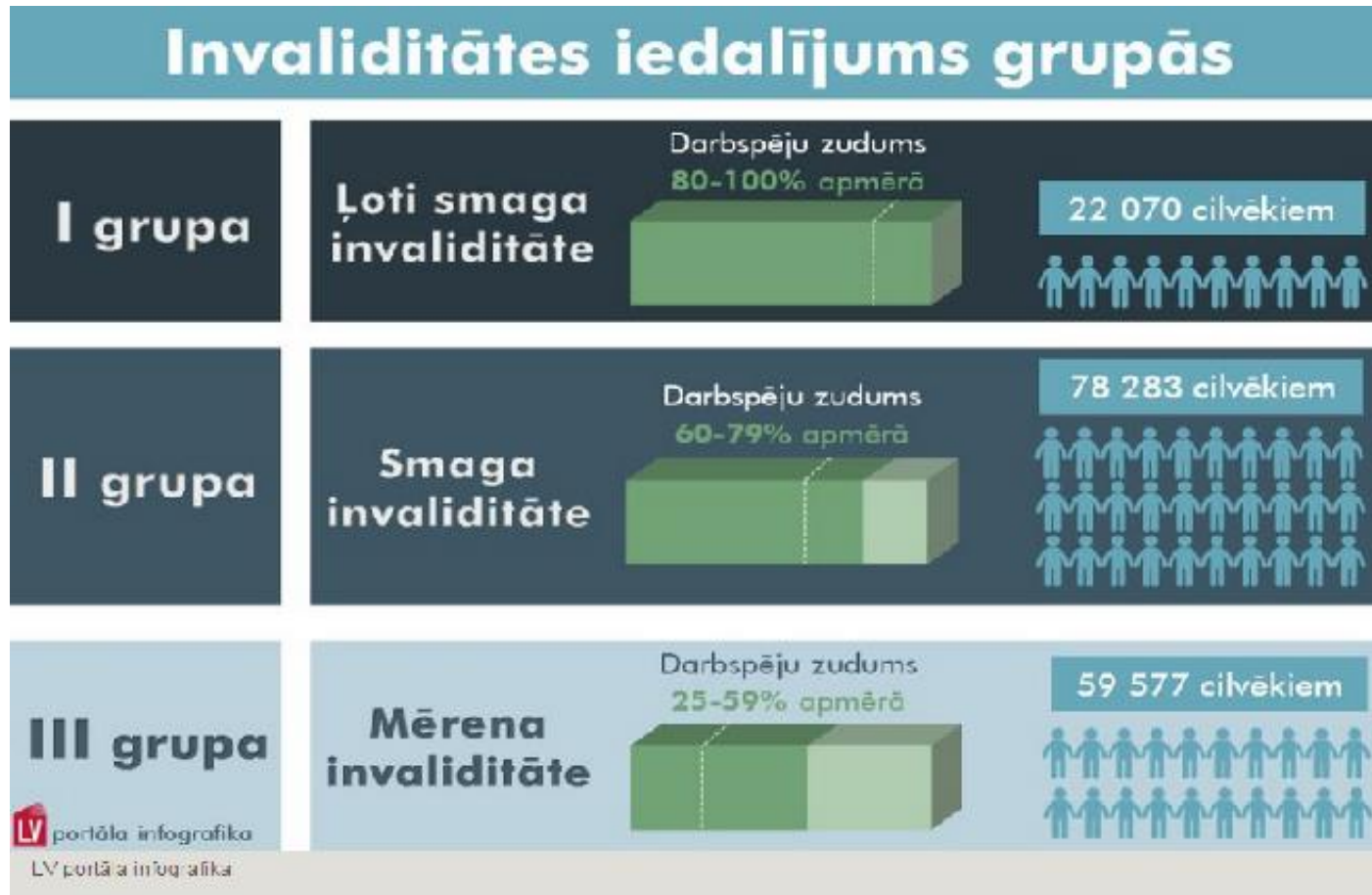


# Invaliditātes iedalījums

- Kustību traucējumi;
- Iekšējo orgānu saslimšanas;
- Nervu sistēmas slimības;
- Dzirdes traucējumi;
- Redzes traucējumi;
- Psihiski un uzvedības traucējumi.



# Statistikas dati



<http://m.lvportals.lv/visi/likumi-prakse/268486-invaliditates-ekspertize-un-veselibas-aprupe-problemas-gan-pacientiem-gan-arstiem-i/>

# Barjeras un šķēršļi

- Pētījumos par cilvēku ar invaliditāti nodarbinātību ir minēts, ka darba devēju galvenie šķēršļi personu ar invaliditāti nodarbinātībā ir – izpratnes trūkums par personas darba spēju zudumu (invaliditāti) un darba vietas pielāgojuma jautājumiem, bažas par izmaksām un bailes no juridiskās atbildības (Kaye, Jans & Jones, 2011).



# Barjeras un šķēršļi

- Darba vietas pielāgojums ietver ne tikai uzbrauktuves un ergonomiski pielāgotu darba vietu, bet arī, elastīgu darba grafiku un iespēju strādāt attālināti (no mājām) (Kaye, Jans & Jones, 2011).



**KĀPĒC ES STRĀDĀJU?**



leguldījums  
sabiedrībā

Palīdzēt  
citiem

**LĪDZDALĪBA  
SABIEDRĪBĀ**

**PIEDERĪBAS  
IZJŪTA**

**NAUDA**

Roku  
darbs

**HOBII**

Neatšķirtos  
no citiem

Būt kopā  
ar  
cilvēkiem

**SOCIĀLIE  
KONTAKTI**

Sapņu  
piepildīšana





# Mīti un fakti par personām ar invaliditāti

## Mīts



## Fakts

- Ratiņkrēsls, tāpat kā divritenis vai automašīna, ir palīgīdzeklis, kas nodrošina iespēju pārvietoties.



# Mīti un fakti par personām ar invaliditāti

## Mīts

## Fakts



- Šis aplamais pieņēmums radies tāpēc, ka agrāk cilvēki ar invaliditāti tika nošķirti īpašās skolās vai sociālajās iestādēs. Mūsdienās daudzi cilvēki ar invaliditāti labprāt izmanto iespēju iekļauties kopējā sabiedrībā.



# Mīti un fakti par personām ar invaliditāti

## Mīts



## Fakts

- Daudziem bērniem piemīt dabiska zinātkāre, un viņi var uzdot jautājumus, kas pieaugušajiem šķitīs mulsinoši vai netaktiski. Taču, norādot vai apsaucot zinātkāru bērnu, var radīt iespaidu, ka invaliditāte ir kaut kas slikts vai apkaunojošs.



# Mīti un fakti par personām ar invaliditāti

## Mīts



## Fakts

- Arī cilvēki ar invaliditāti, gluži tāpat kā citi, mācās, apprecas, strādā, audzina bērnus, mazgā veļu, iepērkas, smejas, raud, maksā nodokļus, dusmojas, ir aizspriedumaini, piedalās vēlēšanās, plāno un lolo sapņus.



# Mīti un fakti par personām ar invaliditāti

## Mīts



## Fakts

- Ikviens var kaut ko darīt, lai mainītu situāciju. Arī Tu...





**PALDIES PAR UZMANĪBU!**





**Sociālās integrācijas valsts aģentūra**  
Dubultu prospekts 71, Jūrmala, LV-2015

Tālrunis: +371 67769890

Fakss: + 371 67769495

[siva@siva.gov.lv](mailto:siva@siva.gov.lv)

[www.siva.gov.lv](http://www.siva.gov.lv)

